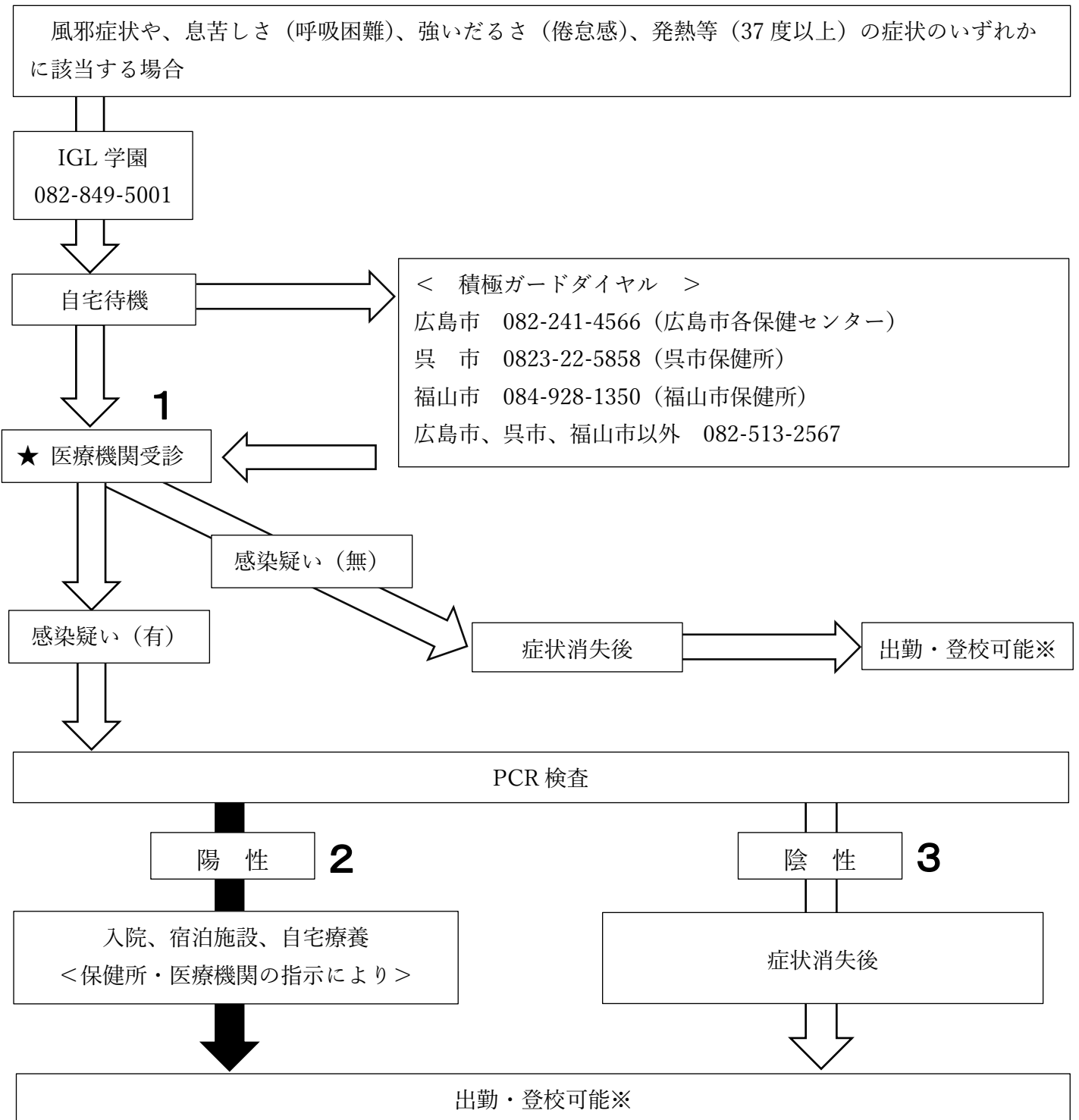


発熱等の症状が生じた場合、自己判断はせずに、まずは学校に電話相談を行ってください。

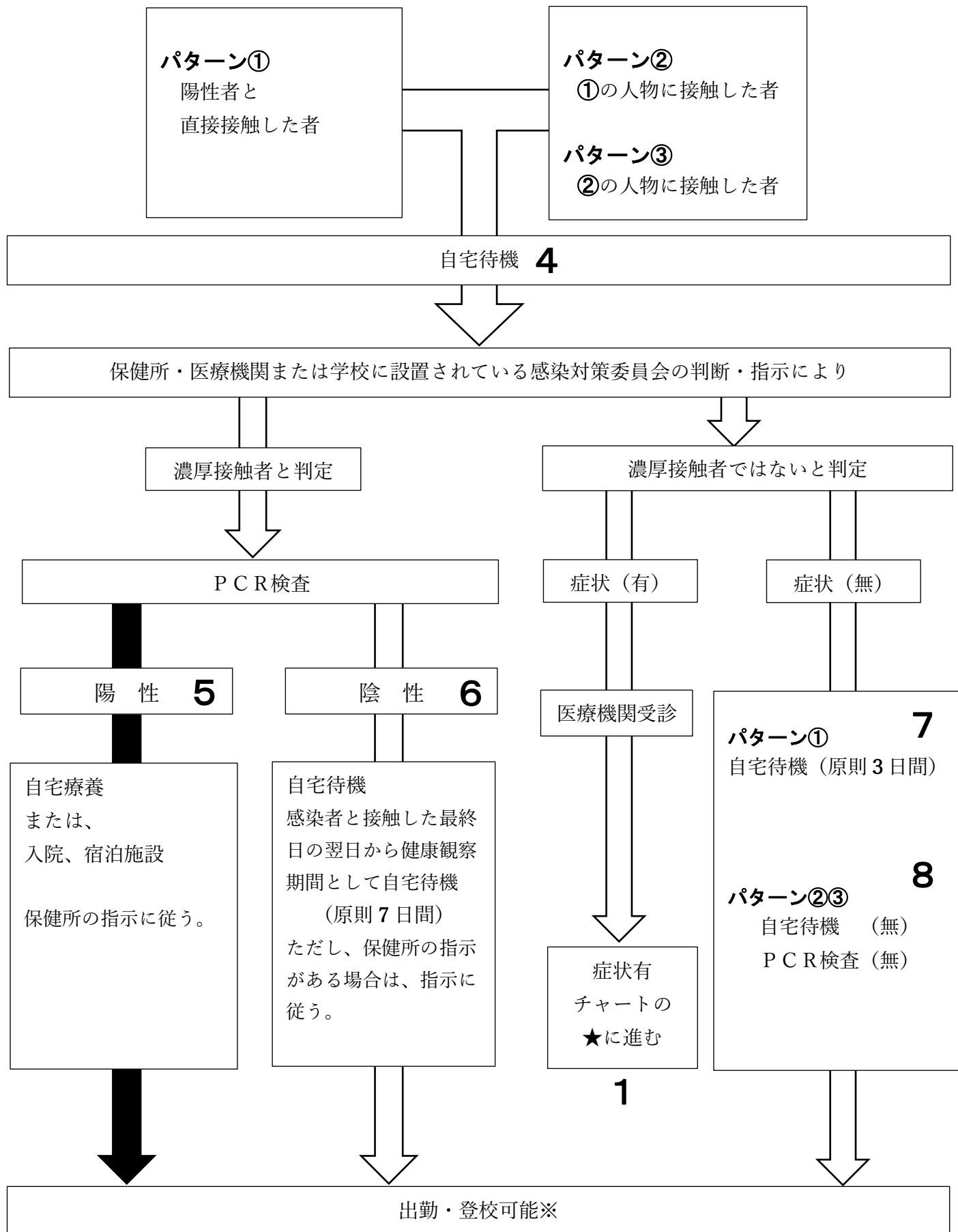
新型コロナウイルス感染が疑われる場合の対応フローチャート (症状有)



※学校に設置されている感染対策委員会の判断・指示により

新型コロナウイルス感染が疑われる場合の対応フローチャート

(接触者)



※学校に設置されている感染対策委員会の判断・指示により

パターン①

※1 陽性者と※2 感染可能期間に※3 接触した者

※1 陽性者の定義

- ・PCR 検査又は抗原検査で陽性となった者
- ・濃厚接触者で症状が出ている者

※2 感染可能期間

- ・発症2日前（無症状者の場合は、陽性確定に係る検体採取日の2日前）から退院又は療養解除の基準を満たすまでの期間

※3 ※4 濃厚接触者の定義にあてはまる者や、つぎの場合は感染対策の有無にかかわらず接触したものとする。

- ・同じ教室で授業を受けた。
- ・換気のない状態でスクールバスに30分以上同乗した。

※4 濃厚接触者の定義

感染可能期間につぎの状態にあった者

- ・患者と同居あるいは長時間の接触（車内・航空機内等を含む）があった者
- ・適切な感染防護（マスクの着用など）なしに患者を診察、看護もしくは介護をした者
- ・患者の気道分泌液もしくは体液などの汚染物に直接接触した可能性のある者
- ・その他

手で触れることのできる距離（1メートル）で、必要な感染予防策なしで患者と15分以上の接触のあった者